

## 4.5 Zimmer Wohnung | A.A.1

Hauptnutzfläche: ca. 106 m<sup>2</sup> (nach SIA 416)

Ausstattungsmerkmale:

Lage:

Dachgeschoss mit Süd-West Orientierung

Separates Kellerabteil

Waschmaschine/Tumbler in der Wohnung  
2 komplett ausgestattete Bäder

Zimmeraufteilung:

Wohnen | Essen | Entree - ca. 57 m<sup>2</sup>

Zimmer 01 - ca. 14 m<sup>2</sup>

Zimmer 02 - ca. 12 m<sup>2</sup>

Zimmer 03 - ca. 12 m<sup>2</sup>

Bad - ca. 7 m<sup>2</sup>

DU/WC - ca. 4 m<sup>2</sup>

Reduit - ca. 5 m<sup>2</sup>

Reduit

Küche mit GWM

Grosszügige Dachterrassen mit  
elektrischer Markise

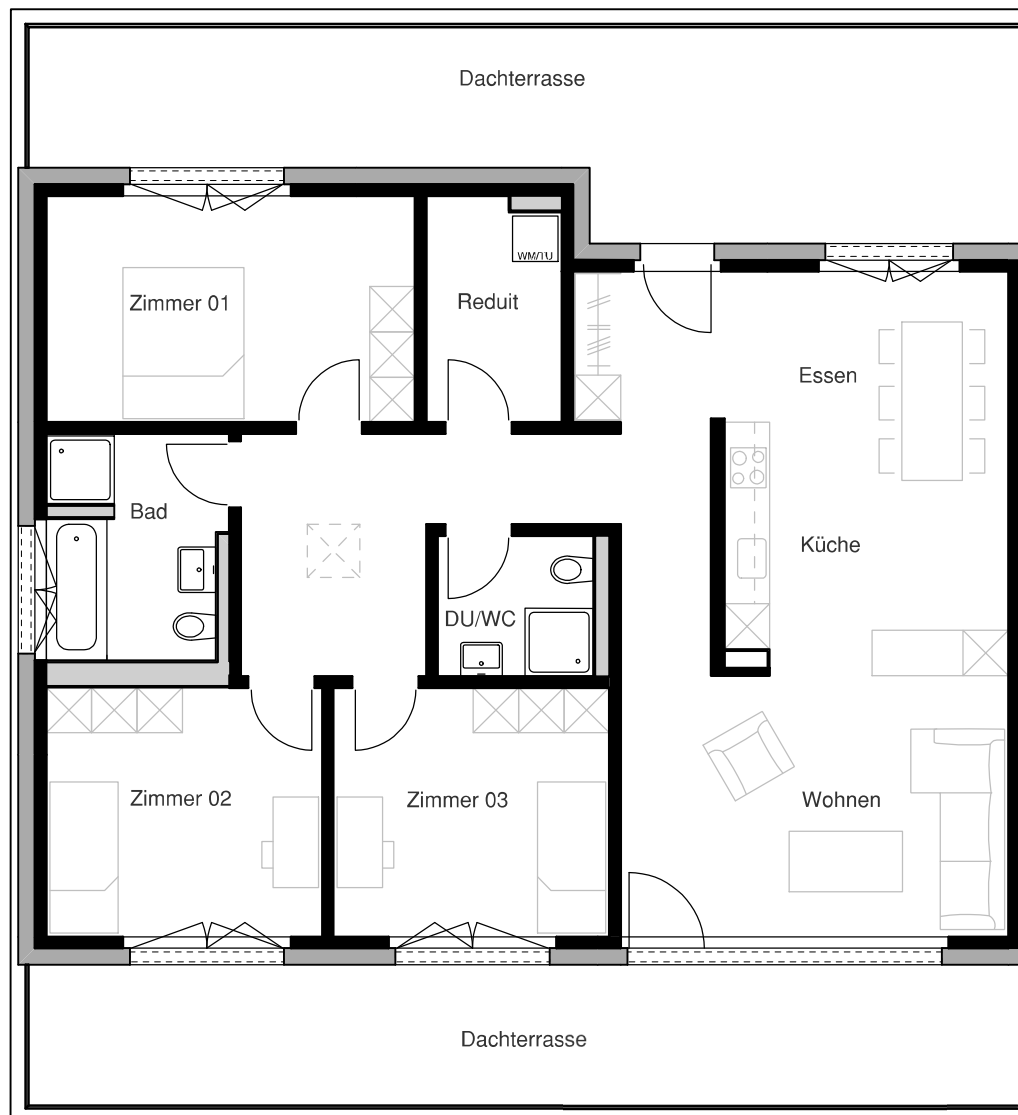
Veloraum im Erdgeschoss und UG

Spielplatz im Garten

Autoeinstellhalle

Dachterrasse (zweiseitig)

ÖV Anbindung vor dem Haus



0 1 2 3 4  
M1:100



ae2p architekten gmbh  
Pelikanweg 2  
4054 Basel  
061 631 3234  
info@ae2p.ch

**Eigentümer**  
Telco Anlagestiftung  
Bahnhofstrasse 4  
6431 Schwyz  
bewirtschaftung@telco.ch

**Verwaltung | Ansprechpartner**  
Frau Jacobi  
werner sutter & co. ag  
4132 Müttenz  
juliane.jacobi@wernersutter.ch

