

## 4.5 Zimmer Wohnung | C.A.2

Hauptnutzfläche: ca. 93 m<sup>2</sup> (nach SIA 416)

Ausstattungsmerkmale:

Lage:

Dachgeschoss mit Süd Orientierung

Separates Kellerabteil

Waschmaschine/Tumbler in der Wohnung

2 komplett ausgestattete Bäder

Küche mit GWM

Grosszügige Dachterrasse mit elektrischer Markise

Zimmeraufteilung:

Wohnen | Essen | Entree - ca. 42.5 m<sup>2</sup>

Zimmer 01 - ca. 12 m<sup>2</sup>

Zimmer 02 - ca. 16 m<sup>2</sup>

Zimmer 03 - ca. 12 m<sup>2</sup>

Bad - ca. 7 m<sup>2</sup>

DU/WC - ca. 3.5 m<sup>2</sup>

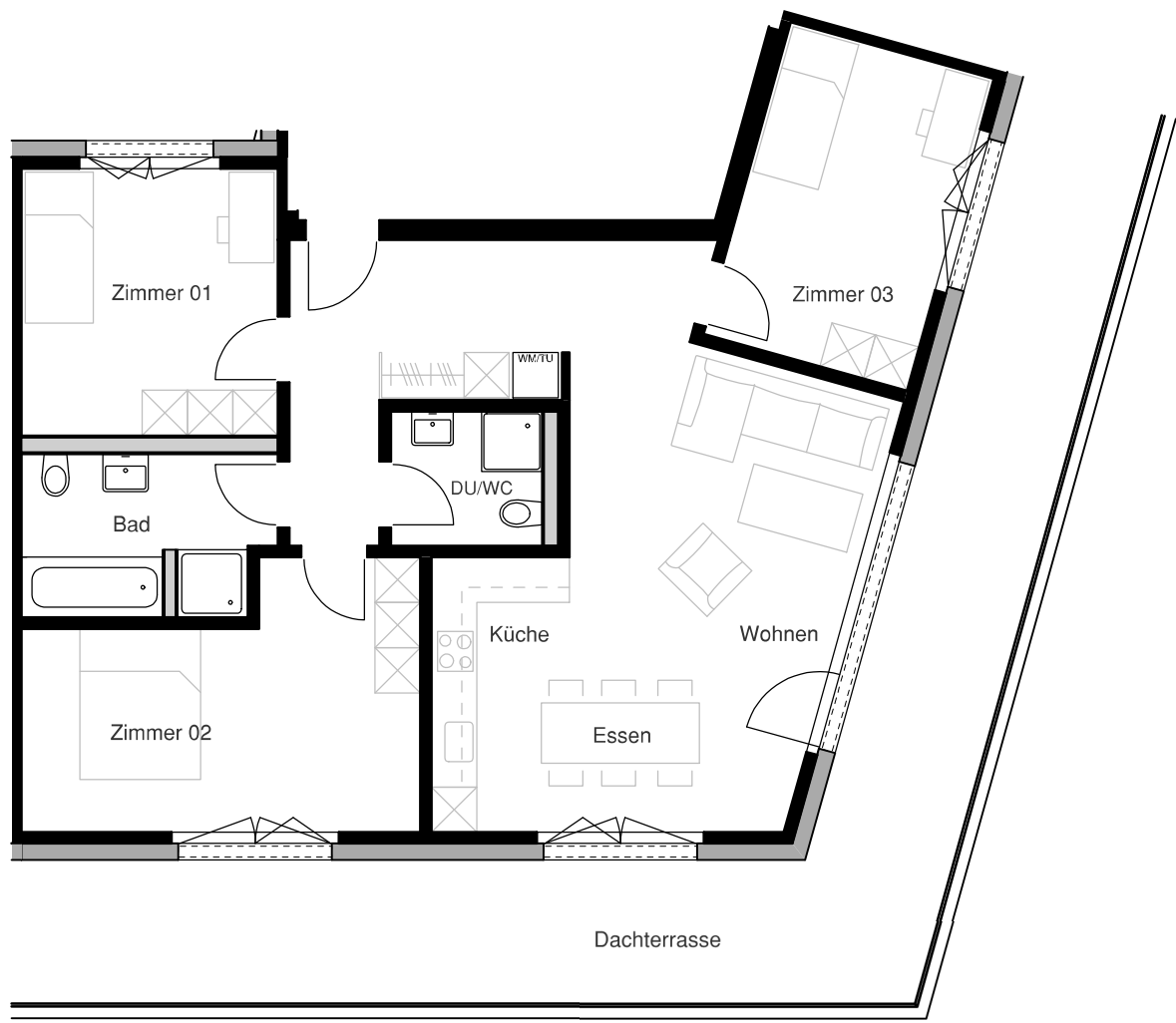
Veloraum im Erdgeschoss und UG

Spielplatz im Garten

Autoeinstellhalle

ÖV Anbindung vor dem Haus

Dachterrasse (zweiseitig)



0 1 2 3 4  
M1:100



ae2p architekten gmbh  
Pelikanweg 2  
4054 Basel  
061 631 3234  
info@ae2p.ch

**Eigentümer**  
Tellico Anlagengestiftung  
Bahnhofstrasse 4  
6431 Schwyz  
bewirtschaftung@tellico.ch

**Verwaltung | Ansprechpartner**  
Frau Jacobi  
werner sutter & co. ag  
4132 Muttenz  
juliane.jacobi@wernersutter.ch

